

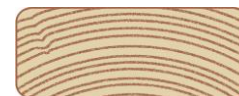
## Latten, Bretter

### Heimische Lärche

4-seitig gehobelt

Kanten gerundet

13 % Holzfeuchte



Stärke/ Breite in mm	Art	Gelb hinterlegte Längen sind Produktionslängen in Meter														Stück pro Bund	Stück pro Hub	Qualität I/II EUR/lfm.	Konstrukt. Holz EUR/lfm.	
		0,7	0,8	0,9	1,0	1,25	1,50	2,0	2,5	3,0	3,5	4,0	4,5	5,0	5,5					6,0
19 / 29								2,0	2,5	3,0	3,5	4,0	4,5	5,0			12	864		--
19 / 45		0,7	0,8	0,9	1,0	1,25	1,50	2,0	2,5	3,0	3,5	4,0	4,5	5,0			10	550		--
19 / 60		0,7	0,8	0,9	1,0	1,25	1,50	2,0	2,5	3,0	3,5	4,0	4,5	5,0			8	432		--
19 / 90		0,7	0,8	0,9	1,0	1,25	1,50	2,0	2,5	3,0	3,5	4,0	4,5	5,0	5,5	6,0	--	286		--
19 / 127				1,0	1,25	1,50	1,75	2,0	2,5	3,0	3,5	4,0	4,5	5,0	5,5	6,0	--	208		--
19 / 148	meist kernfrei			1,0	1,25	1,50	1,75	2,0	2,5	3,0	3,5	4,0	4,5	5,0	5,5	6,0	--	182		--
19 / 186	meist kernfrei			1,25	1,50	1,75	2,0	2,5	3,0	3,5	4,0	4,5	5,0	5,5	6,0	--	140		--	
25 / 60		0,7	0,8	0,9	1,0	1,25	1,5	2,0	2,5	3,0	3,5	4,0	4,5	5,0			6	324		--
25 / 80		0,7	0,8	0,9	1,0	1,25	1,5	2,0	2,5	3,0	3,5	4,0	4,5	5,0	5,5	6,0	5	260		--
25 / 127				1,0	1,25	1,50	1,75	2,0	2,5	3,0	3,5	4,0	4,5	5,0	5,5	6,0	--	160		--
25 / 148	meist kernfrei			1,0	1,25	1,50	1,75	2,0	2,5	3,0	3,5	4,0	4,5	5,0	5,5	6,0	--	140		--
25 / 186	meist kernfrei			1,25	1,50	1,75	2,0	2,5	3,0	3,5	4,0	4,5	5,0	5,5	6,0	--	106		--	

- Anfallslängen und Konstruktionsholz nach Verfügbarkeit
- 20 % Rabatt auf orange hinterlegte Anfallslängen
- 10 % Rabatt auf blau hinterlegte Anfallslängen
- 8 % Aufschlag bei 6,0 m Länge



Anwendungsbeispiel: Rankhilfe