

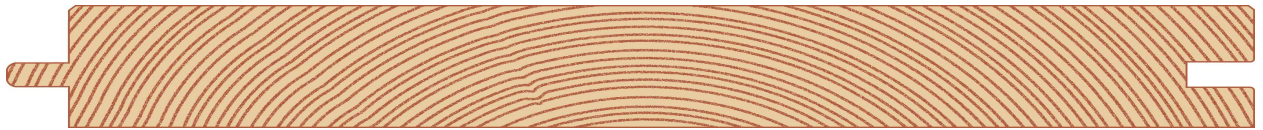
Massivholzdielen mit Nut und Feder

Lieferzeit nach Absprache, da weitgehend Kommissionsfertigung

Heimische Lärche, Königs-Diele

Deckmaßberechnung

vorgeschliffen, Kanten gefast, 8 % Holzfeuchte

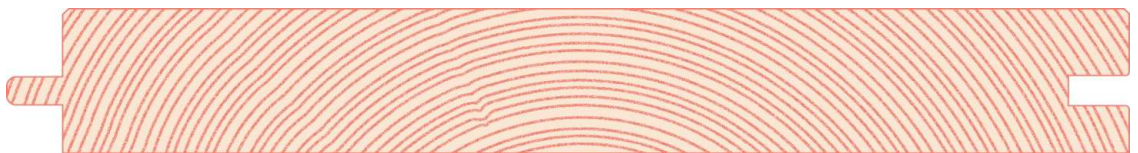


Stärke/ Deckbreite in mm														Qualität I/II EUR/qm
30/190-400 gemischt	3,0	3,5	4,0	4,5	5,0	5,5	6,0	6,5	7,0	7,5	8,0	8,5		0,00

← Preis auf Anfrage →

Heimische Douglasie, Königs-Diele

vorgeschliffen, Kanten gefast, 8 % Holzfeuchte



Stärke/ Deckbreite in mm														Qualität I/II EUR/qm
25 / 200	3,0	3,5	4,0	4,5	5,0	5,5	6,0	--	--	--	--	--		0,00
30 / 200	3,0	3,5	4,0	4,5	5,0	5,5	6,0	--	--	--	--	--		0,00
30 / 250	3,0	3,5	4,0	4,5	5,0	5,5	6,0	7,0	--	--	--	--		0,00
30 / 320	3,0	3,5	4,0	4,5	5,0	5,5	6,0	7,0	8,5	10,0	12,0	15,0		0,00
30 / 400	3,0	3,5	4,0	4,5	5,0	5,5	6,0	7,0	--	--	--	--		0,00
35 / 250	3,0	3,5	4,0	4,5	5,0	5,5	6,0	7,0	--	--	--	--		0,00
35 / 320	3,0	3,5	4,0	4,5	5,0	5,5	6,0	7,0	8,5	10,0	12,0	15,0		0,00
35 / 400	3,0	3,5	4,0	4,5	5,0	5,5	6,0	7,0	8,5	10,0	12,0	15,0		0,00
35 / 500	3,0	3,5	4,0	4,5	5,0	5,5	6,0	7,0	8,5	10,0	12,0	15,0		0,00

← Preise auf Anfrage; →
Zwischenlängen nach Anfall

Heimische Tanne, Königs-Diele

vorgeschliffen, Kanten gefast, 8 % Holzfeuchte



Stärke/ Breite in mm														Qualität I/II EUR/qm
25 / 200	3,0	3,5	4,0	4,5	5,0	5,5	6,0							0,00
25 / 250	3,0	3,5	4,0	4,5	5,0	5,5	6,0							0,00
30 / 200	3,0	3,5	4,0	4,5	5,0	5,5	6,0							0,00
30 / 250	3,0	3,5	4,0	4,5	5,0	5,5	6,0	6,5	7,0					0,00
30 / 300	3,0	3,5	4,0	4,5	5,0	5,5	6,0	6,5	7,0					0,00
30 / 360	3,0	3,5	4,0	4,5	5,0	5,5	6,0	6,5	7,0					0,00

Anfallslängen nach Verfügbarkeit, bei Überlängen ab 6,50 m bitte aktuelle Preise und Verfügbarkeit anfragen
8 % Aufschlag bei 6,0 m Länge