

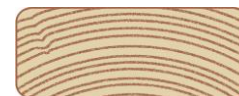
Latten, Bretter

Heimische Lärche

4-seitig gehobelt

Kanten gerundet

13 % Holzfeuchte



Stärke/ Breite in mm	Art	Gelb hinterlegte Längen sind Produktionslängen in Meter														Stück pro Bund	Stück pro Hub	Qualität I/II EUR/lfm.	Konstrukt. Holz EUR/lfm.	
		0,7	0,8	0,9	1,0	1,25	1,50	2,0	2,5	3,0	3,5	4,0	4,5	5,0	5,5					6,0
19 / 29								2,0	2,5	3,0	3,5	4,0	4,5	5,0			12	864		--
19 / 45		0,7	0,8	0,9	1,0	1,25	1,50	2,0	2,5	3,0	3,5	4,0	4,5	5,0			10	550		--
19 / 60		0,7	0,8	0,9	1,0	1,25	1,50	2,0	2,5	3,0	3,5	4,0	4,5	5,0			8	432		--
19 / 90		0,7	0,8	0,9	1,0	1,25	1,50	2,0	2,5	3,0	3,5	4,0	4,5	5,0	5,5	6,0	--	286		--
19 / 127				1,0	1,25	1,50	1,75	2,0	2,5	3,0	3,5	4,0	4,5	5,0	5,5	6,0	--	208		--
19 / 148	meist kernfrei			1,0	1,25	1,50	1,75	2,0	2,5	3,0	3,5	4,0	4,5	5,0	5,5	6,0	--	182		--
19 / 186	meist kernfrei			1,25	1,50	1,75	2,0	2,5	3,0	3,5	4,0	4,5	5,0	5,5	6,0	--	140		--	
25 / 60		0,7	0,8	0,9	1,0	1,25	1,5	2,0	2,5	3,0	3,5	4,0	4,5	5,0			6	324		--
25 / 80		0,7	0,8	0,9	1,0	1,25	1,5	2,0	2,5	3,0	3,5	4,0	4,5	5,0	5,5	6,0	5	260		--
25 / 127				1,0	1,25	1,50	1,75	2,0	2,5	3,0	3,5	4,0	4,5	5,0	5,5	6,0	--	160		--
25 / 148	meist kernfrei			1,0	1,25	1,50	1,75	2,0	2,5	3,0	3,5	4,0	4,5	5,0	5,5	6,0	--	140		--
25 / 186	meist kernfrei			1,25	1,50	1,75	2,0	2,5	3,0	3,5	4,0	4,5	5,0	5,5	6,0	--	106		--	

- Anfallslängen und Konstruktionsholz nach Verfügbarkeit
- 20 % Rabatt auf orange hinterlegte Anfallslängen
- 10 % Rabatt auf blau hinterlegte Anfallslängen
- 8 % Aufschlag bei 6,0 m Länge



Anwendungsbeispiel: Rankhilfe

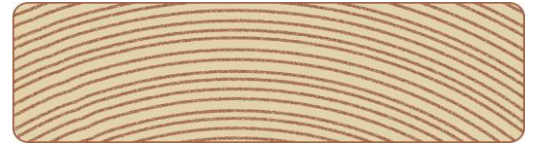
Bretter, Rahmen, Dielen

Heimische Lärche

4-seitig gehobelt

Kanten gerundet

13 % Holzfeuchte



Stärke/ Breite in mm	Art	Gelb hinterlegte Längen sind Produktionslängen in Meter														Stück pro Bund	Stück pro Hub	Qualität I/II EUR/lfm.	Konstrukt. Holz EUR/lfm.	
		0,7	0,8	0,9	1,0	1,25	1,50	2,0	2,5	3,0	3,5	4,0	4,5	5,0	5,5					6,0
30 / 50	m.kernfrei																6	300		--
30 / 80	meist kernfrei																--	208		--
30 / 100	meist Halbrifts																--	160		--

30 / 160	meist kernfrei																--	96		--
30 / 200	meist kernfrei																--	80		--
30 / 250	meist kernfrei																--	64		--
30 / 300	meist kernfrei																--	48		--

35 / 55	meist kernfrei																4	252		
35 / 148	meist kernfrei																--	98		--

40 / 60	meist kernfrei																4	216		
40 / 80	meist Halbrifts																--	156		--
40 / 120	meist Halbrifts																--	104		--
40 / 250	meist kernfrei																--	48		--

48 / 170	meist kernfrei																--	60		--
----------	----------------	--	--	--	--	--	--	--	--	--	--	--	--	--	--	--	----	----	--	----

50 / 50	meist kernfrei																4	200		
50 / 70	meist kernfrei																--	150		
50 / 120	meist Halbrifts																--	90		--
50 / 250	meist kernfrei																--	40		--

Anfallslängen und Konstruktionsholz nach Verfügbarkeit

20 % Rabatt auf orange hinterlegte Anfallslängen

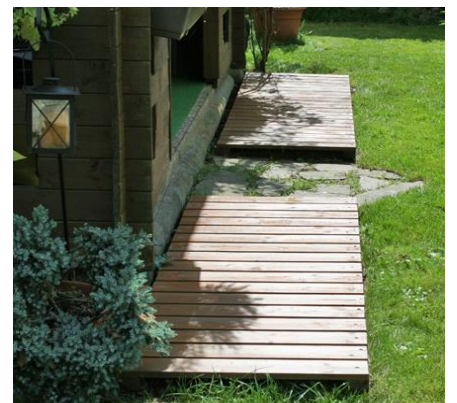
10 % Rabatt auf blau hinterlegte Anfallslängen

8 % Aufschlag bei 6,0 m Länge

Rifts/Halbrifts:

Rifts/Halbrifts sind kernfreie Bretter aus ruhigem Starkholz mit stehenden und halbstehenden Jahresringen. Diese besitzen eine größere Oberflächenhärte und ein wesentlich geringeres Schwind- und Quellverhalten.

Dadurch sind die Bretter bei Sonneneinstrahlung kaum von Verzug und Rissbildung betroffen, wie es bei einem normalen Brett der Fall wäre.



Anwendungsbeispiel: Kleine Terrasse

Rahmen, Dielen

Heimische Lärche

glatt gehobelt

Kanten gerundet

14 % Holzfeuchte



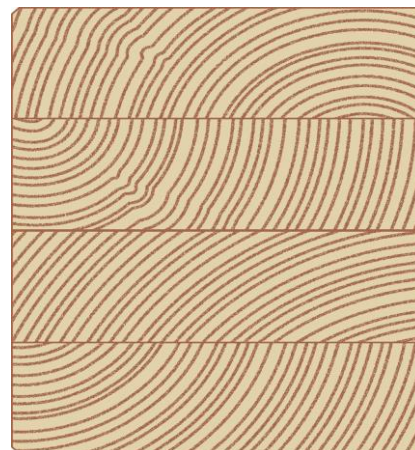
Stärke/ Breite in mm	Art	Gelb hinterlegte Längen sind Produktionslängen in Meter														Stück pro Bund	Stück pro Hub	Qualität I/II EUR/lfm.	Konstrukt. Holz EUR/lfm.
		1,0	1,25	1,50	1,75	2,0	2,5	3,0	3,5	4,0	4,5	5,0	5,5	6,0	6,0				
60 / 60	meist kernfrei	1,0	1,25	1,50	1,75	2,0	2,5	3,0	3,5	4,0	4,5	5,0			--	136			
60 / 80	meist kernfrei	1,0	1,25	1,50	1,75	2,0	2,5	3,0	3,5	4,0	4,5	5,0	5,5	6,0	--	104			
60 / 120	meist Halbrifts	1,0	1,25	1,50	1,75	2,0	2,5	3,0	3,5	4,0	4,5	5,0	5,5	6,0	--	72			
60 / 300	meist kernfrei					2,0	2,5	3,0	3,5	4,0	4,5	5,0	5,5	6,0	--	24		--	
70 / 70	meist kernfrei	1,0	1,25	1,50	1,75	2,0	2,5	3,0	3,5	4,0	4,5	5,0			--	105			
80 / 80	meist kernfrei	1,0	1,25	1,50	1,75	2,0	2,5	3,0	3,5	4,0	4,5	5,0			--	78			
80 / 120	meist kernfrei					2,0	2,5	3,0	3,5	4,0	4,5	5,0	5,5	6,0	--	54			
80 / 160	meist kernfrei					2,0	2,5	3,0	3,5	4,0	4,5	5,0	5,5	6,0	--	36			
90 / 90	kernfrei	1,0	1,25	1,50	1,75	2,0	2,5	3,0	3,5	4,0	4,5	5,0	5,5	6,0	--	66			
100 / 100	kernfrei	1,0	1,25	1,50	1,75	2,0	2,5	3,0	3,5	4,0	4,5	5,0	5,5	6,0	--	50			
100 / 120	kernfrei					2,0	2,5	3,0	3,5	4,0	4,5	5,0	5,5	6,0	--	45			
100 / 160	kernfrei					2,0	2,5	3,0	3,5	4,0	4,5	5,0	5,5	6,0	--	30			
100 / 200	kernfrei					2,0	2,5	3,0	3,5	4,0	4,5	5,0	5,5	6,0	--	25			
120 / 120	kernfrei	1,0	1,25	1,50	1,75	2,0	2,5	3,0	3,5	4,0	4,5	5,0	5,5	6,0	--	36			
120 / 160	kernfrei					2,0	2,5	3,0	3,5	4,0	4,5	5,0	5,5	6,0	--	24			
120 / 200	kernfrei					2,0	2,5	3,0	3,5	4,0	4,5	5,0	5,5	6,0	--	20			
140 / 140	kernfrei	1,0	1,25	1,50	1,75	2,0	2,5	3,0	3,5	4,0	4,5	5,0	5,5	6,0	--	28			

- Anfallslängen und Konstruktionsholz nach Verfügbarkeit
- 20 % Rabatt auf orange hinterlegte Anfallslängen
- 10 % Rabatt auf blau hinterlegte Anfallslängen
- 8 % Aufschlag bei 6,0 m Länge



Anwendungsbeispiel: Untersetzer für Topfpflanzen

Brettschichtholz



Heimische Lärche

glatt gehobelt

Kanten gefast

Güteklasse GL 24, melaminharzverleimt

Si = Sichtqualität

NSI = für nicht sichtbare Anwendung

Stärke/ Breite in mm											Stück pro Bund	Stück pro Hub	Sicht- qualität EUR/lfm.
70 / 70	Si	4,0	5,0	6,0							--	--	
70 / 70	NSI	4,0	5,0	6,0							--	--	
80 / 100	GL24		5,0		7,0	9,0					--	--	
80 / 100	Si	4,0	5,0	6,0							--	--	
80 / 160	GL24		5,0		7,0	9,0					--	--	
80 / 160	Si	4,0	5,0	6,0							--	--	
80 / 200	GL24		5,0		7,0	9,0					--	--	
80 / 200	Si	4,0	5,0	6,0							--	--	
100 / 100	GL24		5,0		7,0	9,0					--	--	
100 / 100	Si	4,0	5,0	6,0							--	--	
100 / 100	NSI	4,0	5,0	6,0							--	--	
100 / 160	GL24		5,0		7,0	9,0					--	--	
100 / 160	Si	4,0	5,0	6,0							--	--	
100 / 200	GL24		5,0		7,0	9,0					--	--	
120 / 120	GL24		5,0		7,0	9,0					--	--	
120 / 120	Si	4,0	5,0	6,0							--	--	
120 / 180	GL24		5,0		7,0	9,0					--	--	
120 / 220	GL24		5,0		7,0	9,0					--	--	
140 / 140	Si	4,0	5,0	6,0							--	--	
160 / 160	GL24		5,0		7,0	9,0					--	--	

Abgabe nur in kompletten Lagerlängen.

Für kommissionsweise Abnahme von Dimensionen 60/80 mm bis 200/600 mm in 20 mm-Schritten sowie Sondermaße erbitten wir Ihre Anfrage.

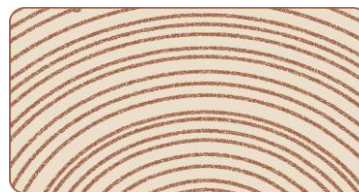
Latten, Bretter, Rahmen, Dielen

Heimische Douglasie

glatt gehobelt

Kanten gerundet

14 % Holzfeuchte



Stärke/ Breite in mm	Lieferzeit	Gelb hinterlegte Längen sind Produktionslängen in Meter											Stück pro Bund	Stück pro Hub	Qualität I/III EUR/lfm.	Konstrukt. Holz EUR/lfm.		
		2,0	2,5	3,0	3,5	4,0	4,5	5,0										
26 / 70	--					2,0	2,5	3,0	3,5	4,0	4,5	5,0			--	280		--
26 / 142	--					2,0	2,5	3,0	3,5	4,0	4,5	5,0			--	140		--
40 / 70	--					2,0	2,5	3,0	3,5	4,0	4,5	5,0			--	168		--
40 / 142	--					2,0	2,5	3,0	3,5	4,0	4,5	5,0			--	84		--
60 / 80	--					2,0	2,5	3,0	3,5	4,0	4,5	5,0			--	104		--
90 / 90	--					2,0	2,5	3,0	3,5	4,0	4,5	5,0			--	66		--



Anwendungsbeispiel: Hasenstall (von Kindern gebaut)

- Anfallslängen nach Verfügbarkeit
- 10 % Rabatt auf blau hinterlegte Anfallslängen