

Außenverkleidung, Fassadenprofile

Stülpchalung

13 % Holzfeuchte

Heimische Lärche



Heimische Fichte

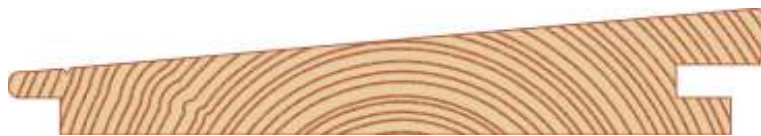


Stärke/ Breite in mm	Deck- breite mm	Holzart	Gelb hinterlegte Längen sind Produktionslängen in Meter											Stück pro Bund	Stück pro Hub	Qualität I/III EUR/qm		
19 / 132	121	Lärche					2,0	2,5	3,0	3,5	4,0	4,5	5,0			5	200	0,00
19 / 136	125	Fichte					2,0	2,5	3,0	3,5	4,0	4,5	5,0			5	175	0,00

Keilstülpchalung

13 % Holzfeuchte

Heimische Lärche

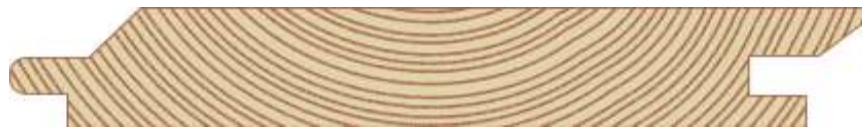


Stärke/ Breite in mm	Deck- breite mm	Holzart	Gelb hinterlegte Längen sind Produktionslängen in Meter											Stück pro Bund	Stück pro Hub	Qualität I/III EUR/qm		
27 / 151	133	Lärche	1,0	1,25	1,5	1,75	2,0	2,5	3,0	3,5	4,0	4,5	5,0			4	168	0,00

Außenfasebrett

13 % Holzfeuchte

Lärche



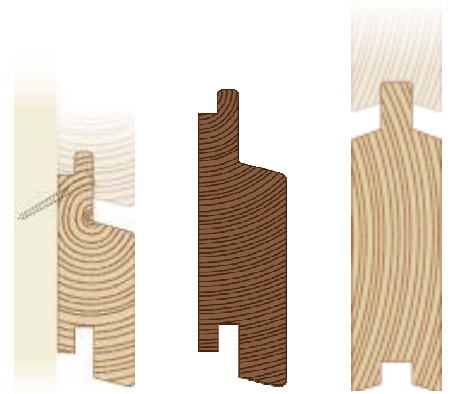
Fichte



Stärke/ Breite in mm	Deck- breite mm	Holzart	Gelb hinterlegte Längen sind Produktionslängen in Meter											Stück pro Bund	Stück pro Hub	Qualität I/III EUR/qm		
25 / 191	168	Lärche					2,0	2,5	3,0	3,5	4,0	4,5	5,0			--	100	0,00
26 / 174	152	Fichte					2,0	2,5	3,0	3,5	4,0	4,5	5,0			--	120	0,00

- Anfallslängen nach Verfügbarkeit
- 20% Rabatt auf orange hinterlegte Anfallslängen, sofern verfügbar
- 10 % Rabatt auf blau hinterlegte Anfallslängen, sofern verfügbar

Außenverkleidung, Fassadenprofile



Heimische Lärche

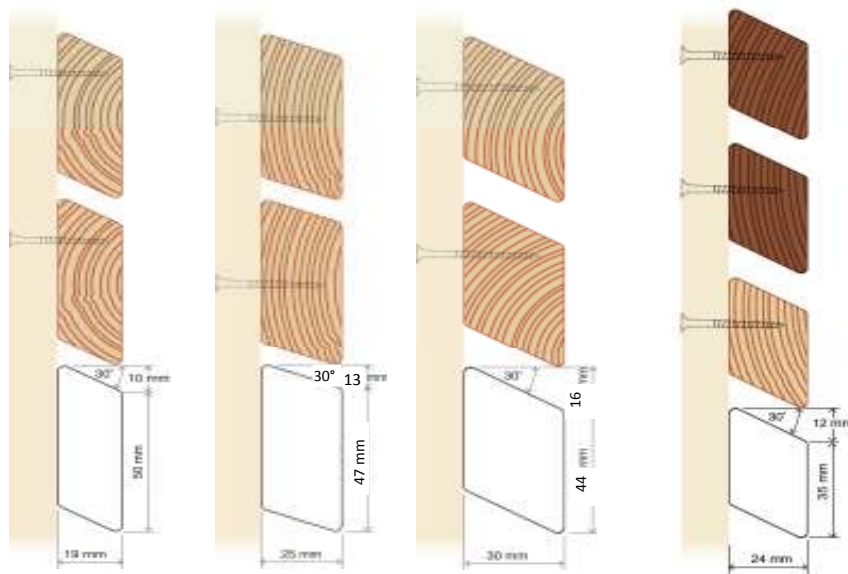
Rhombusschalung + Trennwandschalung

13 % Holzfeuchte

Stärke/ Breite in mm	Deck- breite mm	Holz- art	Gelb hinterlegte Längen sind Produktionslängen in Meter													Stück pro Bund	Stück pro Hub	Qualität I/III EUR/qm
			1,0	1,25	1,50	1,75	2,0	2,5	3,0	3,5	4,0	4,5	5,0	5,5	6,0			
26 / 72	55	Lärche einseitig sichtbar	1,0	1,25	1,50	1,75	2,0	2,5	3,0	3,5	4,0	4,5	5,0	5,5	6,0	6	294	0,00
26 / 85	68	Thermoesche einseitig sichtbar		1,20	1,50	1,80	2,1	2,4	2,7	3,0	3,5	4,0	4,5	5,0	6	252	0,00	
29 / 99	88	Lärche beidseitig sichtbar	1,0	1,25	1,50	1,75	2,0	2,5	3,0	3,5	4,0	4,5	5,0	4	160	0,00		

Rhombusleisten

13 % Holzfeuchte



Stärke/ Breite in mm	Winkel	Holzart	Gelb hinterlegte Längen sind Produktionslängen in Meter													Stück pro Bund	Stück pro Hub	Qualität I/III EUR/lfm
			1,0	1,25	1,50	1,75	2,0	2,5	3,0	3,5	4,0	4,5	5,0	5,5	6,0			
19 / 60	30°	Lärche	1,0	1,25	1,50	1,75	2,0	2,5	3,0	3,5	4,0	4,5	5,0	8	432	0,00		
25 / 60	30°	Lärche	1,0	1,25	1,50	1,75	2,0	2,5	3,0	3,5	4,0	4,5	5,0	6	360	0,00		
25 / 80	30°	Lärche	1,0	1,25	1,50	1,75	2,0	2,5	3,0	3,5	4,0	4,5	5,0	6	260	0,00		
30 / 60	30°	Lärche	1,0	1,25	1,50	1,75	2,0	2,5	3,0	3,5	4,0	4,5	5,0	6	270	0,00		
24 / 47	30°	Lärche	1,0	1,25	1,50	1,75	2,0	2,5	3,0	3,5	4,0	4,5	5,0	12	540	0,00		
24 / 47	30°	Thermoesche		1,20	1,50	1,80	2,1	2,4	2,7	3,0	3,5	4,0	4,5	5,0	9	432	0,00	
25 / 65	30°	Thermoesche		1,20	1,50	1,80	2,1	2,4	2,7	3,0	3,5	4,0	4,5	5,0	6	288	0,00	

☐ Anfallslängen nach Verfügbarkeit 8% Aufschlag bei 6,0 m Länge

■ 20 % Rabatt auf orange hinterlegte Anfallslängen, sofern verfügbar

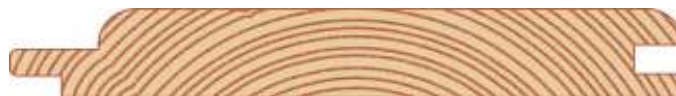
■ 10 % Rabatt auf blau hinterlegte Anfallslängen, sofern verfügbar

Profilbretter

Heimische Lärche

Rundprofil

13 % Holzfeuchte

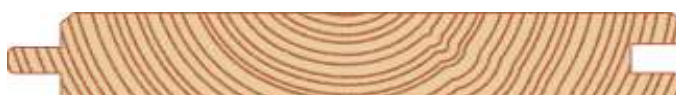


Stärke/ Breite in mm	Deck- breite mm	Holzart	Gelb hinterlegte Längen sind Produktionslängen in Meter										Stück pro Bund	Stück pro Hub	Qualität A EUR/qm	Qualität B EUR/qm		
19 / 132	121	Lärche				2,0	2,5	3,0	3,5	4,0	4,5	5,0			5	200	0,00	0,00

Heimische Lärche

Fasebrett

13 % Holzfeuchte



Stärke/ Breite in mm	Deck- breite mm	Holzart	Gelb hinterlegte Längen sind Produktionslängen in Meter										Stück pro Bund	Stück pro Hub	Qualität A EUR/qm	Qualität B EUR/qm	
19 / 132	121	Lärche				2,0	2,5	3,0	3,5	4,0	4,5	5,0	6,0	5	200	0,00	0,00

Heimische Fichte

Blockhausprofil

13 % Holzfeuchte



Stärke/ Breite in mm	Deck- breite mm	Holz- art	Gelb hinterlegte Längen sind Produktionslängen in Meter										Stück pro Bund	Stück pro Hub	Qualität I/III EUR/qm	
26 / 116	106	Fichte				2,0	2,5	3,0		4,0		5,0		--	99	0,00

Heimische Fichte

Normalprofil

13 % Holzfeuchte



Stärke/ Breite in mm	Deck- breite mm	Holzart	Gelb hinterlegte Längen sind Produktionslängen in Meter										Stück pro Bund	Stück pro Hub	Qualität A EUR/qm	Qualität I/III EUR/qm	
19 / 116	105	Fichte				2,0	2,5	3,0		4,0		5,0		5	225	--	0,00

- Anfallslängen nach Verfügbarkeit
- 10 % Rabatt auf blau hinterlegte Anfallslängen, sofern verfügbar

Profilbretter

Heimische Fichte

Rundprofil

11 % Holzfeuchte



Stärke/ Breite in mm	Deck- breite mm	Art	Gelb hinterlegte Längen sind Produktionslängen in Meter										Stück pro Bund	Stück pro Hub	Qualität A EUR/qm	Qualität B EUR/qm	struk- turiert EUR/qm
			2,0	2,5	3,0	3,5	4,0	4,5	5,0	5,5	6,0						
15,5 / 146	135	11 % Holzfeuchte	2,0	2,5	3,0	3,5	4,0	4,5	5,0	5,5	6,0	5	210	0,00	0,00	0,00	

19 / 146	135	13 % Holzfeuchte	2,0	2,5	3,0	3,5	4,0	4,5	5,0	5,5	6,0	5	175	0,00	0,00	--
----------	-----	------------------	-----	-----	-----	-----	-----	-----	-----	-----	-----	---	-----	------	------	----

* standard Ton 300 transparent weiß, weitere Farbtöne siehe Seite 9.1 (Oberflächenbearbeitung)

* Lieferzeit ca. 1 Woche, da Kommissionsfertigung

Profilstab



Stärke/ Breite in mm	Deck- breite mm	Art	Gelb hinterlegte Längen sind Produktionslängen in Meter										Stück pro Bund	Stück pro Hub	EUR/lfm.	EUR/lfm.	struk- turiert EUR/lfm.
			2,0	2,5	3,0	3,5	4,0	4,5	5,0	5,5	6,0						
15 / 45	35	--	2,0	2,5	3,0	3,5	4,0	4,5	5,0	5,5	6,0	--	--	0,00	--	0,00	
26 / 65	55	--	2,0	2,5	3,0	3,5	4,0	4,5	5,0		6,0	--	--	0,00	--	0,00	

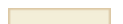
Rundprofil Nut/Nut

11 % Holzfeuchte



Stärke/ Breite in mm	Deck- breite mm	Art	Gelb hinterlegte Längen sind Produktionslängen in Meter										Stück pro Bund	Stück pro Hub	EUR/qm	EUR/qm	EUR/qm
			2,0						5,0								
15 / 125	--	--	2,0						5,0			8	--	0,00	--	--	

Massivholzfeder



Stärke/ Breite in mm	Deck- breite mm	Art	Gelb hinterlegte Längen sind Produktionslängen in Meter										Stück pro Bund	Stück pro Hub	EUR/lfm.	EUR/lfm.	EUR/lfm.
					3,0	4,0											
4 / 20	--	--			3,0	4,0						20	--	0,00	--	--	

10 % Rabatt auf blau hinterlegte Anfallslängen, sofern verfügbar

Anfallslängen nach Verfügbarkeit

8 % Aufschlag bei 6,0 m Länge

Profilbretter

Heimische Fichte

Fasebrett

11 % Holzfeuchte



Stärke/ Breite in mm	Deck- breite mm	Art	Gelb hinterlegte Längen sind Produktionslängen in Meter										Stück pro Bund	Stück pro Hub	Qualität A EUR/qm	Qualität B EUR/qm	struk- turiert EUR/qm
			2,0	2,5	3,0	3,5	4,0	4,5	5,0	5,5	6,0	6,0					
15,5 / 146	136	--	2,0	2,5	3,0	3,5	4,0	4,5	5,0	5,5	6,0	5	210	0,00	0,00	0,00	
15,5 / 173	163	gekittet + geschliffen	2,0	2,5	3,0	3,5	4,0	4,5	5,0	5,5	6,0	--	198	0,00	0,00	0,00	

19 / 146	136	Holzfeuchte 13 %	2,0	2,5	3,0	3,5	4,0	4,5	5,0	5,5	6,0	5	175	0,00	0,00	--
26 / 146	136	Holzfeuchte 13 %	2,0	2,5	3,0	3,5	4,0	4,5	5,0			--	140	0,00	0,00	--

* standard Ton 300 transparent weiß, weitere Farbtöne siehe Seite 9.1 (Oberflächenbearbeitung)

* Lieferzeit ca. 1 Woche, da Kommissionsfertigung

Profilstab



Stärke/ Breite in mm	Deck- breite mm	Art	Gelb hinterlegte Längen sind Produktionslängen in Meter										Stück pro Bund	Stück pro Hub	EUR/lfm.	EUR/lfm.	struk- turiert EUR/lfm
			2,0	2,5	3,0	3,5	4,0	4,5	5,0	6,0	6,0						
15 / 36	26	--	2,0	2,5	3,0	3,5	4,0	4,5	5,0		6,0	--	--	0,00	--	0,00	
26 / 55	45	--	2,0	2,5	3,0	3,5	4,0	4,5	5,0		6,0	--	--	0,00	--	0,00	

Jägerhausprofil

11 % Holzfeuchte



Stärke/ Breite in mm	Deck- breite mm	Art	Gelb hinterlegte Längen sind Produktionslängen in Meter										Stück pro Bund	Stück pro Hub	EUR/qm	EUR/qm	EUR/qm
			2,0	2,5	3,0	3,5	4,0	5,0									
26 / 146	136	--	2,0	2,5	3,0	3,5	4,0	5,0				--	--	0,00	--	--	

Anfallslängen nach Verfügbarkeit

10 % Rabatt auf blau hinterlegte Anfallslängen, sofern verfügbar

8 % Aufschlag bei 6,0 m Länge

Sauna-Profilbretter

Heimische Fichte

Rundprofil mit Null-Fuge, **astarm, geschliffen**

11 % Holzfeuchte

Rifts/Halbrifts

Schwindet und quillt kaum!

Besonders gut für Bäder und Saunen!



Stärke/ Breite in mm	Deck- breite mm	Art														Stück pro Bund	Stück pro Hub	Qualität I/II EUR/qm	Qualität II/III EUR/qm				
15 / 146	136	--									1,0	1,5	2,0	2,5	3,0	3,5	4,0	4,5	5,0	--	--	0,00	--

Heimische Tanne

Rundprofil mit Null-Fuge, **meist astfrei, geschliffen**

11 % Holzfeuchte

Rifts/Halbrifts

4-seitig Nut/Feder

Besonders gut geeignet für Saunabau

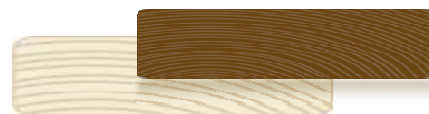


Stärke/ Breite in mm	Deck- breite mm														Stück pro Bund	Stück pro Hub	Qualität I/II EUR/qm	Qualität II/III EUR/qm		
16 / 105	95	0,6	0,9	1,2	1,5	1,8	2,1	2,4	2,7	3,0	3,3	3,6	3,9	4,2	4,5	4,8	6	--	0,00	--

Pappel-Saunaleisten

4-seitig gehobelt

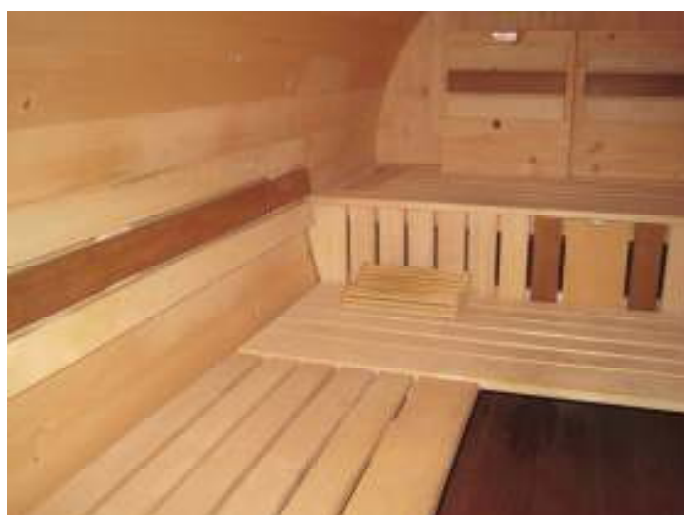
Kanten gerundet



Stärke/ Breite in mm														Stück pro Bund	Stück pro Hub	Qualität I/II Thermo EUR/lfm	Qualität I/II roh EUR/lfm			
26 / 70					1,5	1,8	2,1	2,4	2,7	3,0	3,5	4,0	4,5				5		0,00	0,00
26 / 90					1,5	1,8	2,1	2,4	2,7	3,0	3,5	4,0	4,5				5		0,00	0,00
26 / 140						1,8	2,1	2,4	2,7	3,0							4		0,00	0,00

Rifts/Halbrifts:

Rifts/Halbrifts sind kernfreie Bretter aus ruhigem Starkholz mit stehenden und halbstehenden Jahresringen. Diese besitzen eine größere Oberflächenhärte und ein wesentlich geringeres Schwind- und Quellverhalten. Dadurch sind die Bretter bei starken Temperaturschwankungen kaum von Verzug und Rissbildung betroffen, wie es bei einem normalen Brett der Fall wäre.



Anwendungsbeispiel: Saunabereich mit Banklatten in Pappel und Thermo-Pappel

 20 % Rabatt auf orange hinterlegte Anfallslängen, sofern verfügbar

 10 % Rabatt auf blau hinterlegte Anfallslängen, sofern verfügbar

Profilbretter

Heimische Fichte

Landhausprofil

11 % Holzfeuchte



Stärke/ Breite in mm	Deck- breite mm		Gelb hinterlegte Längen sind Produktionslängen in Meter									Stück pro Bund	Stück pro Hub	Qualität A EUR/qm	Qualität B EUR/qm	strukturiert EUR/qm
			2,0	2,5	3,0	3,5	4,0	4,5	5,0	5,5	6,0					
15,5 / 146	135	--	2,0	2,5	3,0	3,5	4,0	4,5	5,0	5,5	6,0	6	252	0,00	0,00	--

Försterhausprofil

11 % Holzfeuchte



Stärke/ Breite in mm	Deck- breite mm		Gelb hinterlegte Längen sind Produktionslängen in Meter									Stück pro Bund	Stück pro Hub	Qualität A EUR/fm	Qualität B EUR/qm	strukturiert EUR/qm
			2,0	2,5	3,0	4,0	5,0	6,0								
19 / 188	154	ohne Montageleiste	2,0	2,5	3,0	4,0	5,0	6,0	4	--	--	--	0,00			
25 / 35	--	Montageleiste			3,0	4,0			--	--	0,00	--	--			

Nut/Nut-Bretter

11 % Holzfeuchte



Stärke/ Breite in mm	Deck- breite mm											Stück pro Bund	Stück pro Hub	Qualität A EUR/fm	Qualität B EUR/qm	strukturiert EUR/qm
			2,0	2,5	3,0	4,0	4,5	5,0	6,0							
19 / 205	205	--	2,0	2,5	3,0	4,0	4,5	5,0	6,0	--	--	--	--	0,00		
4 / 20	--	Massivholzfeder		2,5	3,0	3,5	4,0	4,5	5,0	20	--	0,00	--	--		
4 / 30	10	Massivholzfeder			3,0					20	--	0,00	--	--		

Kassettenstäbe

(für Kassettendecken oder als Abschlussleiste)



Stärke/ Breite in mm	Deck- breite mm											Stück pro Bund	Stück pro Hub	Qualität A EUR/fm	Qualität B EUR/qm	strukturiert EUR/qm
			2,0	2,5	3,0	3,5	4,0	4,5	5,0							
20 / 70	--	1-seitig profiliert	2,0	2,5	3,0	3,5	4,0	4,5	5,0		5	--	0,00	--	--	
20 / 70	--	2-seitig profiliert	2,0	2,5	3,0	3,5	4,0	4,5	5,0		5	--	0,00	--	--	

10 % Rabatt auf blau hinterlegte Anfallslängen, sofern verfügbar
8 % Aufschlag bei 6,0 m Länge

Profilbalken



Heimische Fichte

Profilbalken

verleimt

11 % Holzfeuchte

Stärke/ Breite in mm												gehobelt EUR/lfm	strukturiert EUR/lfm
70 / 130	Montagebrett 19 / 90 (siehe Blatt 1.2)	2,0	2,5	3,0	3,5	4,0	4,5	5,0	5,5	6,0	0,00	0,00	
70 / 150	Montagebrett 19 / 110 (siehe Blatt 1.2)	2,0	2,5	3,0	3,5	4,0	4,5	5,0	5,5	6,0	0,00	0,00	
90 / 150	Montagebrett 19 / 110 (siehe Blatt 1.2)	2,0	2,5	3,0	3,5	4,0	4,5	5,0	5,5	6,0	0,00	0,00	
132 / 190	Montagebrett 19 / 150 (siehe Blatt 1.2)	2,0	2,5	3,0	3,5	4,0	4,5	5,0	5,5	6,0	0,00	0,00	

190 / 190	Montagebrett 19 / 150 (siehe Blatt 1.2)	2,0	2,5	3,0	3,5	4,0	4,5	5,0	5,5	6,0	0,00	0,00
-----------	---	-----	-----	-----	-----	-----	-----	-----	-----	-----	-------------	-------------



Heimische Fichte

Randbalken

verleimt

11 % Holzfeuchte

Stärke/ Breite in mm											gehobelt EUR/lfm	strukturiert EUR/lfm
70 / 118	Montagebrett 19 / 90 (siehe Blatt 1.2)	2,0	2,5	3,0	3,5	4,0	4,5	5,0	5,5	6,0	0,00	0,00
70 / 138	Montagebrett 19 / 110 (siehe Blatt 1.2)	2,0	2,5	3,0	3,5	4,0	4,5	5,0	5,5	6,0	0,00	0,00
90 / 138	Montagebrett 19 / 110 (siehe Blatt 1.2)	2,0	2,5	3,0	3,5	4,0	4,5	5,0	5,5	6,0	0,00	0,00
132 / 178	Montagebrett 19 / 150 (siehe Blatt 1.2)	2,0	2,5	3,0	3,5	4,0	4,5	5,0	5,5	6,0	0,00	0,00

190 / 178	Montagebrett 19 / 150 (siehe Blatt 1.2)	2,0	2,5	3,0	3,5	4,0	4,5	5,0	5,5	6,0	0,00	0,00
-----------	---	-----	-----	-----	-----	-----	-----	-----	-----	-----	-------------	-------------

Andere Größen auf Bestellung möglich!



Anwendungsbeispiel: Profilbalken.

- Anfallslängen nach Verfügbarkeit
8 % Aufschlag bei 6,0 m Länge