

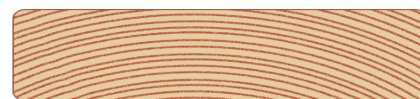
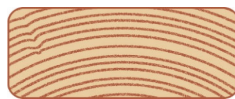
Latten, Bretter, Rahmen, Dielen

Heimische Lärche

meist kernfrei

4-seitig gehobelt, Kanten gerundet

13 % Holzfeuchte



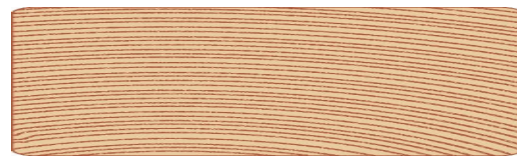
Stärke/ Breite in mm	Art	Gelb hinterlegte Längen sind Produktionslängen in Meter													Stück pro Bund	Stück pro Hub	Qualität I/II EUR/lfm.	Konstrukt. Holz EUR/lfm.		
		0,7	0,8	0,9	1,0	1,25	1,50	2,0	2,5	3,0	3,5	4,0	4,5	5,0						
19 / 29								2,0	2,5	3,0	3,5	4,0		5,0			12	864		
19 / 45		0,7	0,8	0,9	1,0	1,25	1,50	2,0	2,5	3,0	3,5	4,0		5,0			10	550		
19 / 60		0,7	0,8	0,9	1,0	1,25	1,50	2,0	2,5	3,0	3,5	4,0		5,0			8	432		
19 / 90		0,7	0,8	0,9	1,0	1,25	1,50	2,0	2,5	3,0	3,5	4,0		5,0			--	286		
19 / 127					1,0	1,25	1,50	2,0	2,5	3,0	3,5	4,0	4,5	5,0		6,0	--	208		
19 / 148					1,0	1,25	1,50	2,0	2,5	3,0	3,5	4,0	4,5	5,0		6,0	--	182		
19 / 190					1,0	1,25	1,50	2,0	2,5	3,0	3,5	4,0		5,0		6,0	--	140		
26 / 45		0,7	0,8	0,9	1,0	1,25	1,50	2,0	2,5	3,0	3,5	4,0	4,5	5,0			8	440		
25 / 60		0,7	0,8	0,9	1,0	1,25	1,50	2,0	2,5	3,0	3,5	4,0	4,5	5,0			6	324		
25 / 80		0,7	0,8	0,9	1,0	1,25	1,50	2,0	2,5	3,0	3,5	4,0	4,5	5,0			5	260		
25 / 127					1,0	1,25	1,50	2,0	2,5	3,0	3,5	4,0		5,0			--	160		
25 / 148					1,0	1,25	1,50	2,0	2,5	3,0	3,5	4,0	4,5	5,0		6,0	--	140		
25 / 190					1,0	1,25	1,50	2,0	2,5	3,0	3,5	4,0	4,5	5,0		6,0	--	106		
30 / 40	kernfrei	0,7	0,8	0,9	1,0	1,3	1,5	2,0	2,5	3,0	3,5	4,0		5,0			6	390		
30 / 50	kernfrei	0,7	0,8	0,9	1,0	1,3	1,5	2,0	2,5	3,0	3,5	4,0	4,5	5,0			6	300		
30 / 80	kernfrei				1,0	1,25	1,50	2,0	2,5	3,0	3,5	4,0	4,5	5,0			--	208		
30 / 100	kernfrei				1,0	1,25	1,50	2,0	2,5	3,0	3,5	4,0		5,0			--	160		
30 / 160	kernfrei				1,0	1,25	1,50	2,0	2,5	3,0	3,5	4,0	4,5	5,0			--	96		
30 / 200	kernfrei				1,0	1,25	1,50	2,0	2,5	3,0	3,5	4,0	4,5	5,0			--	80		
30 / 250	kernfrei				1,0	1,25	1,50	2,0	2,5	3,0	3,5	4,0	4,5	5,0			--	64		
30 / 300	kernfrei				1,0	1,25	1,50	2,0	2,5	3,0	3,5	4,0		5,0			--	48		
35 / 55	kernfrei				1,0	1,25	1,50	2,0	2,5	3,0	3,5	4,0		5,0			4	252		
35 / 148	kernfrei				1,0	1,25	1,50	2,0	2,5	3,0	3,5	4,0	4,5	5,0		6,0	--	98		
40 / 40	kernfrei				1,0	1,25	1,50	2,0	2,5	3,0		4,0		5,0			6	312		
40 / 60	kernfrei				1,0	1,25	1,50	2,0	2,5	3,0	3,5	4,0		5,0			4	216		
40 / 80	kernfrei				1,0	1,25	1,50	2,0	2,5	3,0	3,5	4,0		5,0		6,0	--	156		
40 / 120	kernfrei				1,0	1,25	1,50	2,0	2,5	3,0	3,5	4,0	4,5	5,0		6,0	--	108		
40 / 160	kernfrei				1,0	1,25	1,50	2,0	2,5	3,0	3,5	4,0		5,0			--	72		
40 / 250	kernfrei				1,0	1,25	1,50	2,0	2,5	3,0	3,5	4,0		5,0		6,0	--	48		

- Anfallslängen und Konstruktionsholz nach Verfügbarkeit
- 20 % Rabatt auf orange hinterlegte Anfallslängen, sofern verfügbar
- 10 % Rabatt auf blau hinterlegte Anfallslängen, sofern verfügbar
- 10 % Rabatt bei Hubabnahme, sofern verfügbar
- 10 % Aufschlag bei 6,0 m Länge

Latten, Bretter, Rahmen, Dielen

Heimische Lärche glatt gehobelt, Kanten gerundet

13 % Holzfeuchte

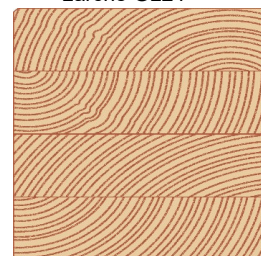


Stärke/ Breite in mm	Art	Gelb hinterlegte Längen sind Produktionslängen in Meter										Stück pro Bund	Stück pro Hub	Qualität I/II EUR/lfm.	Konstrukt. Holz EUR/lfm.		
		1,0	1,25	1,50	2,0	2,5	3,0	3,5	4,0	5,0	6,0						
48 / 170	kernfrei	1,0	1,25	1,50	2,0	2,5	3,0	3,5	4,0	5,0	6,0	--	60				
50 / 50	kernfrei	1,0	1,25	1,50	2,0	2,5	3,0	3,5	4,0	5,0		4	200				
50 / 70	kernfrei	1,0	1,25	1,50	2,0	2,5	3,0	3,5	4,0	5,0		--	150				
50 / 120	kernfrei	1,0	1,25	1,50	2,0	2,5	3,0	3,5	4,0	5,0		--	90				
50 / 250	kernfrei	1,0		1,50	2,0	2,5	3,0		4,0	5,0		--	40				
60 / 60	kernfrei	1,0	1,25	1,50	2,0	2,5	3,0	3,5	4,0	5,0		--	136				
60 / 80	kernfrei	1,0	1,25	1,50	2,0	2,5	3,0	3,5	4,0	5,0	6,0	--	104				
60 / 120	kernfrei	1,0	1,25	1,50	2,0	2,5	3,0	3,5	4,0	5,0	6,0	--	72				
60 / 300	kernfrei	1,0	1,25	1,50	2,0	2,5	3,0	3,5	4,0	4,5	5,0	6,0	--	24			
70 / 70	kernfrei	1,0	1,25	1,50	2,0	2,5	3,0	3,5	4,0	5,0		--	105				
80 / 80	kernfrei	1,0	1,25	1,50	2,0	2,5	3,0	3,5	4,0	5,0		--	78				
80 / 120	kernfrei	1,0	1,25	1,50	2,0	2,5	3,0	3,5	4,0	5,0	6,0	--	54				
80 / 160	kernfrei				2,0	2,5	3,0	3,5	4,0	5,0	6,0	--	36				
80 / 200	kernfrei				2,0	2,5	3,0		4,0	5,0	6,0	--	30				
90 / 90	kernfrei	1,0	1,25	1,50	2,0	2,5	3,0	3,5	4,0	5,0		--	66				
100 / 100	kernfrei	1,0	1,25	1,50	2,0	2,5	3,0	3,5	4,0	4,5	5,0	6,0	--	50			
100 / 160	kernfrei				2,0	2,5	3,0		4,0	5,0	6,0	--	30				
100 / 200	kernfrei				2,0	2,5	3,0		4,0	5,0	6,0	--	25				
120 / 120	kernfrei	1,0	1,25	1,50	2,0	2,5	3,0		4,0	5,0	6,0	--	36				
120 / 160	kernfrei				2,0	2,5	3,0		4,0	5,0	6,0	--	24				
120 / 200	kernfrei				2,0	2,5	3,0		4,0	5,0	6,0	--	20				
140 / 140	kernfrei	1,0	1,25	1,50	2,0	2,5	3,0	3,5	4,0	4,5	5,0	5,5	6,0	--	28		

- Anfallslängen und Konstruktionsholz nach Verfügbarkeit
- 20 % Rabatt auf orange hinterlegte Anfallslängen, sofern verfügbar
- 10 % Rabatt auf blau hinterlegte Anfallslängen, sofern verfügbar
- 10 % Aufschlag bei 6,0 m Länge
- 10 % Rabatt bei Hubabnahme, sofern verfügbar

Rahmen, Bretter, Dielen

Lärche GL24



Brettschichtholz

Heimische Lärche

glatt gehobelt, Kanten gefast

Güteklasse GL 24, melaminharzverleimt

Si = Sichtqualität (Abverkauf)

Stärke/ Breite in mm											Stück pro Bund	Stück pro Hub	Sicht- qualität EUR/lfm.	
80 / 100	GL24			5,0	7,0	9,0					--	--		
80 / 100	Si			5,0							--	--		
80 / 160	GL24			5,0	7,0	9,0					--	--		
80 / 200	GL24			5,0	7,0	9,0					--	--		
100 / 100	GL24			5,0	7,0	9,0					--	--		
100 / 160	GL24			5,0	7,0	9,0					--	--		
100 / 200	GL24			5,0	7,0	9,0					--	--		
120 / 120	GL24			5,0	6,0	7,0	9,0				--	--		
120 / 180	GL24			5,0	7,0	9,0					--	--		
120 / 220	GL24			5,0	7,0	9,0					--	--		
140 / 140	GL24			5,0	6,0	7,0	9,0				--	--		
160 / 160	GL24			5,0	7,0	9,0					--	--		

GL 24 Abgabe nur in kompletten Lagerlängen.

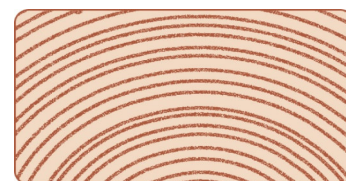
Andere Längen auf Bestellung nach Absprache mit Lieferzeit möglich.

Heimische Douglasie

glatt gehobelt

Kanten gerundet

14 % Holzfeuchte



Stärke/ Breite in mm	Lieferzeit				Gelb hinterlegte Längen sind Produktionslängen in Meter							Stück pro Bund	Stück pro Hub	Qualität I/III EUR/lfm.	Konstrukt. Holz EUR/lfm.
26 / 142	--				2,0	2,5	3,0	3,5	4,0	5,0		--	140		
40 / 70	--				2,0	2,5	3,0		4,0	5,0		--	168		
40 / 142	--				2,0	2,5	3,0		4,0	5,0		--	84		
60 / 80	--				2,0	2,5	3,0		4,0	5,0		--	104		
90 / 90	--				2,0	2,5	3,0		4,0	5,0		--	66		

Anfallslängen nach Verfügbarkeit

10 % Rabatt auf blau hinterlegte Anfallslängen, sofern verfügbar