

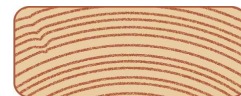
## Latten, Bretter

### Heimische Lärche

meist kernfrei

4-seitig gehobelt, Kanten gerundet

13 % Holzfeuchte



Stärke/ Breite in mm	Art	Gelb hinterlegte Längen sind Produktionslängen in Meter													Stück pro Bund	Stück pro Hub	Qualität I/II EUR/lfm.	Konstrukt. Holz EUR/lfm.	
		0,7	0,8	0,9	1,0	1,25	1,50	2,0	2,5	3,0	3,5	4,0	4,5	5,0					
19 / 29								2,0	2,5	3,0	3,5	4,0	4,5	5,0		12	864	0,00	--
19 / 45		0,7	0,8	0,9	1,0	1,25	1,50	2,0	2,5	3,0	3,5	4,0	4,5	5,0		10	550	0,00	--
19 / 60		0,7	0,8	0,9	1,0	1,25	1,50	2,0	2,5	3,0	3,5	4,0	4,5	5,0		8	432	0,00	--
19 / 90		0,7	0,8	0,9	1,0	1,25	1,50	2,0	2,5	3,0	3,5	4,0	4,5	5,0		--	286	0,00	--
19 / 127					1,0	1,25	1,50	2,0	2,5	3,0	3,5	4,0	4,5	5,0	6,0	--	208	0,00	--
19 / 148					1,0	1,25	1,50	2,0	2,5	3,0	3,5	4,0	4,5	5,0	6,0	--	182	0,00	--
19 / 186					1,0	1,25	1,50	2,0	2,5	3,0	3,5	4,0	4,5	5,0	6,0	--	140	0,00	--
25 / 60		0,7	0,8	0,9	1,0	1,25	1,50	2,0	2,5	3,0	3,5	4,0	4,5	5,0		6	324	0,00	--
25 / 80		0,7	0,8	0,9	1,0	1,25	1,50	2,0	2,5	3,0	3,5	4,0	4,5	5,0		5	260	0,00	--
25 / 127					1,0	1,25	1,50	2,0	2,5	3,0	3,5	4,0	4,5	5,0		--	160	0,00	--
25 / 148					1,0	1,25	1,50	2,0	2,5	3,0	3,5	4,0	4,5	5,0	6,0	--	140	0,00	--
25 / 186					1,0	1,25	1,50	2,0	2,5	3,0	3,5	4,0	4,5	5,0	6,0	--	106	0,00	--

- Anfallslängen und Konstruktionsholz nach Verfügbarkeit
- 20 % Rabatt auf orange hinterlegte Anfallslängen, sofern verfügbar
- 10 % Rabatt auf blau hinterlegte Anfallslängen, sofern verfügbar
- 8 % Aufschlag bei 6,0 m Länge



Anwendungsbeispiel: Rankhilfe