

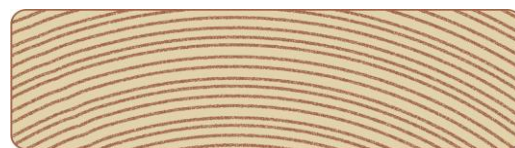
## Bretter, Rahmen, Dielen

### Heimische Lärche

4-seitig gehobelt

Kanten gerundet

13 % Holzfeuchte



Stärke/ Breite in mm	Art	Gelb hinterlegte Längen sind Produktionslängen in Meter														Stück pro Bund	Stück pro Hub	Qualität I/II EUR/lfm.	Konstrukt. Holz EUR/lfm.	
		0,7	0,8	0,9	1,0	1,25	1,50	2,0	2,5	3,0	3,5	4,0	4,5	5,0	5,5					6,0
30 / 50	m.kernfrei																6	300		--
30 / 80	meist kernfrei																--	208		--
30 / 100	meist Halbrifts																--	160		--

30 / 160	meist kernfrei																--	96		--
30 / 200	meist kernfrei																--	80		--
30 / 250	meist kernfrei																--	64		--
30 / 300	meist kernfrei																--	48		--

35 / 55	meist kernfrei																4	252		
35 / 148	meist kernfrei																--	98		--

40 / 60	meist kernfrei																4	216		
40 / 80	meist Halbrifts																--	156		--
40 / 120	meist Halbrifts																--	104		--
40 / 250	meist kernfrei																--	48		--

48 / 170	meist kernfrei																--	60		--
----------	----------------	--	--	--	--	--	--	--	--	--	--	--	--	--	--	--	----	----	--	----

50 / 50	meist kernfrei																4	200		
50 / 70	meist kernfrei																--	150		
50 / 120	meist Halbrifts																--	90		--
50 / 250	meist kernfrei																--	40		--

Anfallslängen und Konstruktionsholz nach Verfügbarkeit

20 % Rabatt auf orange hinterlegte Anfallslängen

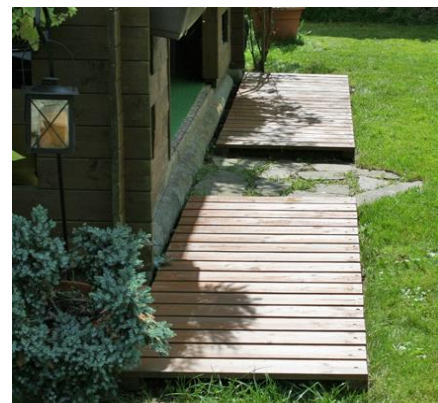
10 % Rabatt auf blau hinterlegte Anfallslängen

8 % Aufschlag bei 6,0 m Länge

#### Rifts/Halbrifts:

Rifts/Halbrifts sind kernfreie Bretter aus ruhigem Starkholz mit stehenden und halbstehenden Jahresringen. Diese besitzen eine größere Oberflächenhärte und ein wesentlich geringeres Schwind- und Quellverhalten.

Dadurch sind die Bretter bei Sonneneinstrahlung kaum von Verzug und Rissbildung betroffen, wie es bei einem normalen Brett der Fall wäre.



Anwendungsbeispiel: Kleine Terrasse