

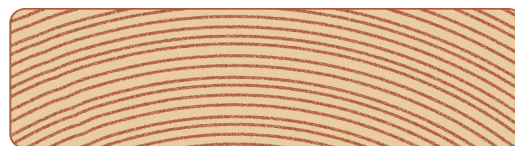
## Bretter, Rahmen, Dielen

### Heimische Lärche

meist kernfrei

4-seitig gehobelt, Kanten gerundet

13 % Holzfeuchte

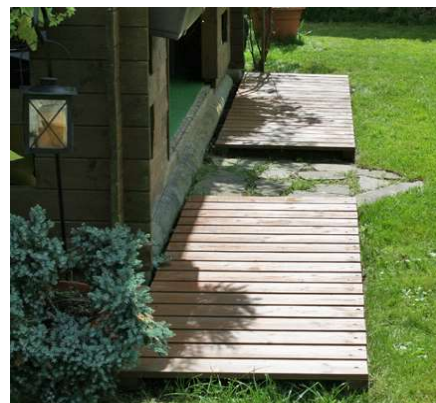


Stärke/ Breite in mm	Art	Gelb hinterlegte Längen sind Produktionslängen in Meter													Stück pro Bund	Stück pro Hub	Qualität I/II EUR/lfm.	Konstrukt. Holz EUR/lfm.			
		0,7	0,8	0,9	1,0	1,25	1,50	2,0	2,5	3,0	3,5	4,0	4,5	5,0							
30 / 50																	6	300	0,00	--	
30 / 80																	--	208	0,00	--	
30 / 100																	--	160	0,00	--	
30 / 160																	--	96	0,00	--	
30 / 200																	--	80	0,00	--	
30 / 250																	--	64	0,00	--	
30 / 300																	--	48	0,00	--	
35 / 55																	4	252	0,00	0,00	
35 / 148																6,0	--	98	0,00	--	
40 / 60																	4	216	0,00	0,00	
40 / 80	meist Halbrifts																6,0	--	156	0,00	--
40 / 120	meist Halbrifts																6,0	--	104	0,00	--
40 / 250																	6,0	--	48	0,00	--
48 / 170																	6,0	--	60	0,00	--
50 / 50																	4	200	0,00	0,00	
50 / 70																	--	150	0,00	0,00	
50 / 120	meist Halbrifts																--	90	0,00	--	
50 / 250																	--	40	0,00	--	

- Anfallslängen und Konstruktionsholz nach Verfügbarkeit
- 20 % Rabatt auf orange hinterlegte Anfallslängen, sofern verfügbar
- 10 % Rabatt auf blau hinterlegte Anfallslängen, sofern verfügbar
- 8 % Aufschlag bei 6,0 m Länge

#### Rifts/Halbrifts:

Rifts/Halbrifts sind kernfreie Bretter aus ruhigem Starkholz mit stehenden und halbstehehenden Jahresringen. Diese besitzen eine größere Oberflächenhärte und ein wesentlich geringeres Schwind- und Quellverhalten. Dadurch sind die Bretter bei Sonneneinstrahlung kaum von Verzug und Rissbildung betroffen, wie es bei einem normalen Brett der Fall wäre.



Anwendungsbeispiel: Kleine Terrasse